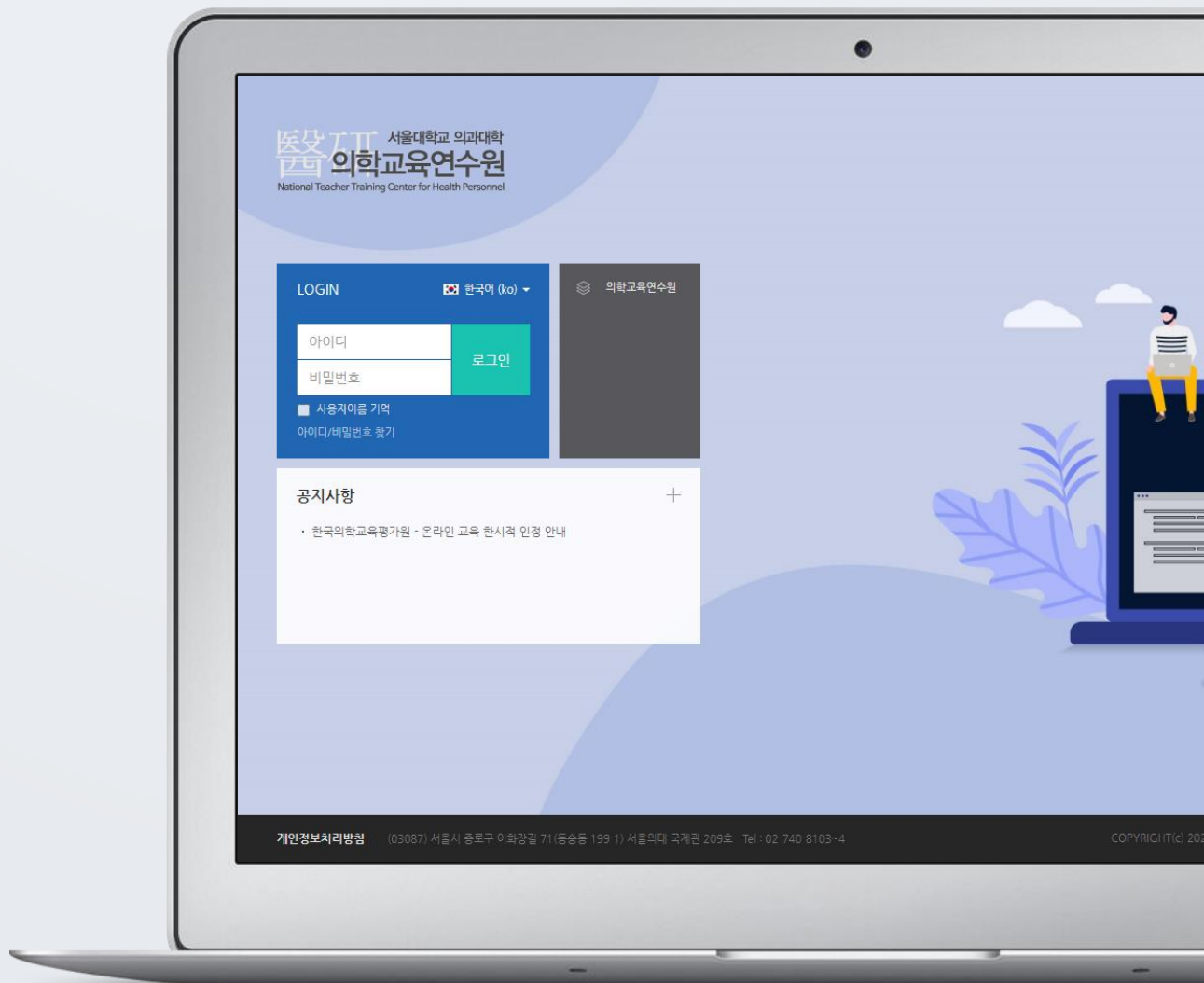


교수자를 위한 LMS 사용법

6. 출석 관리



— TABLE OF CONTENTS

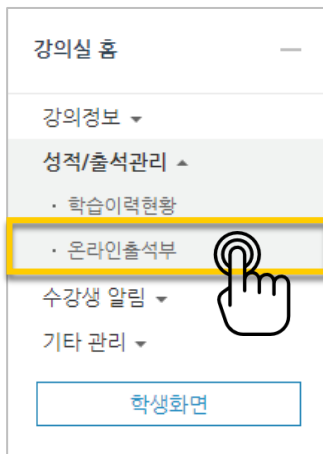
온라인 출석 관리하기	3
학습이력현황	5
학습진도현황	6

온라인 출석 관리하기

동영상 시청을 출석으로 인정하는 것이 온라인 출석입니다.

*온라인 출석부를 사용하기 위해서는 '2. 강의 준비하기' 의 '온라인 출석부 설정하기'에 따라 출석부를 먼저 설정해 주세요.

강의실 왼쪽 '성적/출석관리' - '온라인출석부'를 클릭합니다.



동영상 시청 상태에 따라 출석 현황이 자동으로 기록되어 있는 것을 볼 수 있습니다.

'Excel 다운로드'를 클릭해서 출석 현황을 문서로 내려받을 수 있습니다.

온라인 출석부 설정 변경일 : 2018-01-26 15:55

성적부 반영 Excel 다운로드

번호	이름	학번	학과(전공)	1...	2...	3...	4...	5...	6...	7...	8...	출석	지각	결석
1	김학생	1003	컴퓨터공학	0			X					1	0	1
2	이학생	1004	교육공학	0			X					1	0	1
3	최학생	1006	국제통상학	0			0					2	0	0

개인 별 출석 현황을 보기 위해 학습자의 이름을 클릭해 주세요.

번호	이름	학번수	학과	1주...	2주...	3주...	4주...	5주...
1	이름	30017100	30017100	X	X	X	X	X
2	이름	30017100	30017100	O	X	▲	O	X
3	이름	30017100	30017100	O	▲	O	X	X

출석 현황을 확인합니다.

별도의 사유로 결석한 학습자를 출석 처리해야 할 때는 해당하는 영상 오른쪽의 '출석인정' 버튼을 눌러 변경할 수 있습니다.

학번	t011
이름	김학생
휴대 전화	

* 출석 요건 : 기간내 출석 인정 요구 시간 이상을 학습할 경우
출석-[O], 결석-[X]

	강의 자료	출석인정 요구시간	총 학습시간 ②	출석	주차 출석
1	▶ 1주차 강의 영상	0	-	X 출석인정	X

변경한 출석 상태가 반영되었습니다.

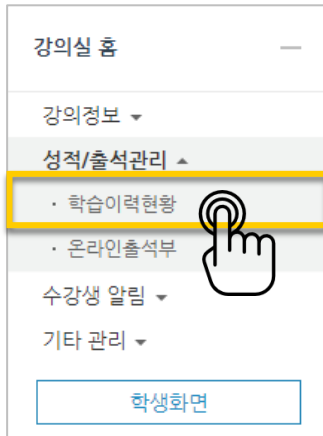
	강의 자료	출석인정 요구시간	총 학습시간 ②	출석	주차 출석
1	▶ 1주차 강의 영상	0	-	O 인정취소	X

— 학습이력현황

강좌의 학습자들이 얼마나 강좌를 많이 이용했는지를 강의자료 열람 횟수, 학습활동 참여 횟수와 같이 수치로 측정하는 페이지입니다.

참여 정도를 점수에 반영할 수 있고, 나아가서 수업의 질을 개선하는 데 참고할 수 있습니다.

강의실 왼쪽 '성적/출석관리' - '학습이력현황'을 클릭합니다.



아래와 같이 각 활동을 열람하거나 활동에 참여한 값을 확인할 수 있습니다.

학습이력현황

- 보기: 강의자료, 학습활동의 접근(열람) 횟수
- 쓰기: 학습활동 참여 횟수(예: 시험 응시, 과제 제출)

집계 항목 전체 보기 쓰기

검색 엑셀 다운로드

강의실 운영 현황

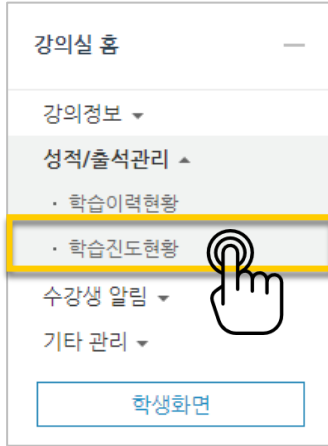
수강생	청강생	주차/토픽수	강의자료 수	학습활동 수
15	0	7	14	14

학습 현황			3주차 [퀴즈 출제 및 채점]		4주차 [과제 출제 및 채점]				5주차 [기타 다양한 학습활동]				
번호	이름	학번 수	🔴	🟡	🟠	🟡	🟠	🟢	🟢	🟡	🟡	🟢	
			보기 쓰기	보기 쓰기	보기 쓰기	보기 쓰기	보기 쓰기	보기 쓰기	보기 쓰기	보기 쓰기	보기 쓰기	보기 쓰기	
1	손학생	costu0	-	-	-	-	-	-	-	-	-	-	
2	김학생	costu1	- 1	-	3 1	1 1	-	-	1 -	-	-	-	
3	허학생	costu10	- 1	-	3 1	-	-	-	-	4 2	-	-	
4	유학생	costu11	- 1	-	2 1	-	-	-	-	-	-	-	
5	양학생	costu12	-	-	-	-	-	-	-	-	-	-	
6	임학생	costu14	- 1	-	-	-	-	-	-	-	-	-	
7	신학생	costu15	-	-	-	-	-	-	-	-	-	-	
8	서학생	costu16	-	-	-	-	-	-	-	-	-	-	

— 학습진도현황

온라인 출석부를 사용하지 않는 강좌에서는 동영상 시청을 ‘학습진도’로 간주하게 됩니다.

강의실 왼쪽 ‘성적/출석관리’ - ‘학습진도현황’을 클릭합니다.



영상의 길이 대비 학습자가 시청한 비율을 다음과 같이 표시합니다.
개별 학습자의 진도현황을 보기 위해 이름을 클릭합니다.

번호	이름	학번 수	학과(전공)	1주...	2주차 [3월07일 - 3월13일]		3주차 [3월14일 ...		4주...	
				▶	▶	▶	▶	▶	▶	
				01:35:51	101:39:06	31:54	30:25	02:55:23	12:59	19:25
1	손학생	costu0		100%	100%	100%	100%	98.64%	100%	100%
2	김학생	costu1		100%	100%	100%	100%	100%	100%	100%
3	허학생	costu10		100%	100%	100%	100%	100%	100%	100%
4	유학생	costu11		100%	100%	100%	100%	100%	100%	100%
5	양학생	costu12		100%	100%	100%	100%	49.64%	100%	100%
6	임학생	costu14		100%	100%	100%	100%	100%	100%	100%
7	신학생	costu15		100%	100%	100%	100%	100%	100%	100%

개별 학습자의 진도현황에서는 ‘상세보기’를 눌러
영상 별 시청한 진도율과 함께, 영상을 시청한 횟수와 시청한 날짜/시각,
이용한 기기 정보를 확인할 수 있습니다.

양학생 학생의 진도 전체 목록

학번 costu12
이름 양학생
휴대 전화

주	강의 자료	콘텐츠 길이	출석인정 요구시간	총 학습시간 ②	진도율 ①
▶	동영상 학습 진도율 기록	01:33	01:23	100% 상세보기 (1) accesslog detaillog	43.01%